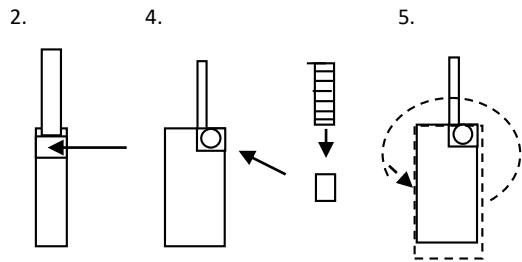


Umbauanleitung Original Hyundai Klappschlüssel

1. Den alten Schlüssel aufklappen und die Batterien entnehmen.
2. Einen Schraubenzieher in die Öffnung am Drehgelenk schieben und den Schlüssel aufhebeln.
3. Die Platine und ggfs. Transponder entnehmen und in den neuen Schlüssel einsetzen.
4. Jetzt den Metallbart in das neue Oberteil legen (in offen Stellung). Den Druckknopf in den Metallbart richtig einlegen und die Feder in den Knopf setzen (mit dem nach außen schauenden Ende nach oben).
5. Das Gehäuseunterteil mit dem kleinen Zapfen in die Feder führen und einmal um 360° gegen den Uhrzeigersinn drehen, so dass der Metallbart eine Spannung erhält. Dabei den Bart festhalten, damit er nicht verrutscht. Das Gehäuseunterteil auf das Gehäuseoberteil aufsetzen und fixieren. Evtl. Klebstoff verwenden (Kunststoffkleber oder 2-Komponentenkleber)



So entnehmen Sie den Bart vom alten Schlüssel: Schlagen sie vorher mit einem dünnen Durchschlag die feststehende Hülse aus dem Drehgelenk heraus.

